

# GRAFICKÝ MANUÁL

## Obsah

Základní varianta značky .....	2
Základní varianta značky bez sloganu .....	3
Doplňková varianta značky .....	4
Doplňková varianta značky bez sloganu .....	5
Ochranná zóna značky .....	6
Barvy společnosti .....	7
Písmo společnosti .....	8
Textové konstanty .....	9
Navštívenka a hlavičkový papír .....	10
Prospekty .....	12
Prezentace .....	13
Rozměry prezentace .....	14



ADVANCED METAL  
TECHNOLOGIES

A



B



ADVANCED METAL  
TECHNOLOGIES

C



D

## Základní varianta značky

Základním prvkem jednotného vizuálního stylu VÚHŽ a.s. je značka. Její aplikace je přesně definována a řídí se pravidly uvedenými v tomto manuálu.

Základní varianta značky je tvořena těmito grafickými a textovými prvky – v levé části značky je stylizovaný grafický prvek v zelené barvě a text „VUHZ“ v černé barvě, v pravé části je zelený nápis „ADVANCED METAL TECHNOLOGIES“ oddělený černou svislou linkou. Je nepřípustné používat odděleně jednotlivé prvky značky.

Značku je možné užít v těchto podobách:

- A barevná verze značky,
- B negativní barevná verze značky,
- C černobílá verze značky
- a D negativní černobílá verze značky.

Černobílou verzi C a D lze užít jen v případě černobílých firemních materiálů.

Negativní podoby značky B umísťujeme pouze na podklad firemní zelené, nebo černé v případě černobílé verze D. Verze A a C můžeme umístit pouze na bílý podklad, nebo na podklad do 10% sytosti barev (například světlá místa fotografie).



A



B



C



D

## Základní varianta značky bez sloganu

Varianta značky bez sloganu je tvořena těmito grafickými a textovými prvky – stylizovaný grafický prvek v zelené barvě a text „VUHZ“ v černé barvě.

Je nepřípustné používat odděleně jednotlivé prvky značky.

Značku je možné užít v těchto podobách:

**A** barevná verze značky,

**B** negativní barevná verze značky,

**C** černobílá verze značky

a **D** negativní černobílá verze značky.

Černobílou verzi **C** a **D** lze užít jen v případě černobílých firemních materiálů.

Negativní podoby značky **B** umísťujeme pouze na podklad firemní zelené, nebo černé v případě černobílé verze **D**. Verze **A** a **C** můžeme umístit pouze na bílý podklad, nebo na podklad do 10% sytosti barev. (například světlá místa fotografie).



A



B



C



D

## Doplňková varianta značky

Pro potřeby VÚHŽ a.s. je zpracována ještě doplňková varianta logotypu s textem „VUHZ DOBRA“. Tato značka se užívá jen ve výjimečných případech na základě historických souvislostí obchodních vztahů.

Doplňková varianta značky je tvořena těmito grafickými a textovými prvky – v levé části značky je stylizovaný grafický prvek v zelené barvě a text „VUHZ“ v černé barvě a text „DOBRA“ v zelené barvě. Je nepřípustné používat odděleně jednotlivé prvky značky.

Značku je možné užít v těchto podobách:

- A** barevná verze značky,
- B** negativní barevná verze značky,
- C** černobílá verze značky
- a **D** negativní černobílá verze značky.

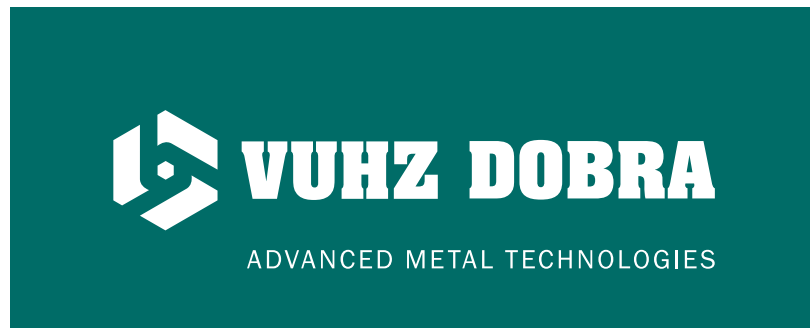
Černobílou verzi **C** a **D** lze užít jen v případě černobílých firemních materiálů.

Negativní podoby značky **B** umísťujeme pouze na podklad firemní zelené, nebo černé v případě černobílé verze **D**. Verze **A** a **C** můžeme umístit pouze na bílý podklad, nebo na podklad do 10% sytosti barev. (například světlá místa fotografie).



ADVANCED METAL TECHNOLOGIES

A



B



ADVANCED METAL TECHNOLOGIES

C



D

## Doplňková varianta značky se sloganem

Doplňková varianta značky se sloganem je tvořena těmito grafickými a textovými prvky – v levé části značky je stylizovaný grafický prvek v zelené barvě a text „VUHZ“ v černé barvě a text „DOBRA“ v zelené barvě. Následuje oddělovací svíslá linka a slogan „ADVANCED METAL TECHNOLOGIES“. Je nepřipustné používat odděleně jednotlivé prvky značky.

Značku je možné užít v těchto podobách:

**A** barevná verze značky,

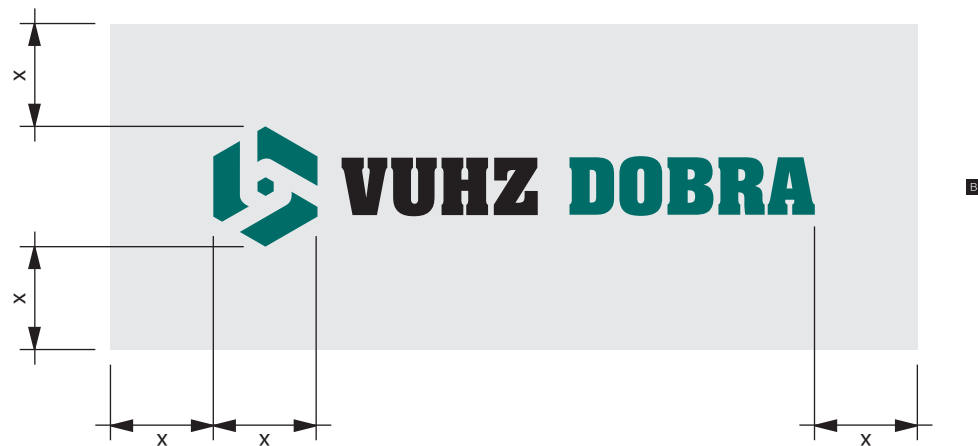
**B** negativní barevná verze značky,

**C** černobílá verze značky

a **D** negativní černobílá verze značky.

Černobílou verzi **C** a **D** lze užít jen v případě černobílých firemních materiálů.

Negativní podoby značky **B** umísťujeme pouze na podklad firemní zelené, nebo černé v případě černobílé verze **D**. Verze **A** a **C** můžeme umístit pouze na bílý podklad, nebo na podklad do 10% sytosti barev. (například světlá místa fotografie).



## Značka – ochranná zóna

Ochranná zóna je minimální velikost plochy v bezprostřední blízkosti značky, do které nesmí zasahovat text ani jiné grafické prvky. Ochranná zóna zároveň určuje minimální vzdálenost od okraje listu, tabule či jiné plochy, na kterou je značka aplikována.



ADVANCED METAL  
TECHNOLOGIES



- Pantone 329 C
- C 100, M 0, Y 46, K 46  
pro hlazený papír
- Pantone 3298 U
- C 100, M 0, Y 57, K 42  
pro matný a savý papír
- R 0, G 101, B 100
- RAL 5021, ■ Oracal 061
- # 006564



- Pantone Black
- C 0, M 0, Y 0, K 100
- R 0, G 0, B 0
- RAL 9005, ■ Oracal 070
- # 000000

## Barvy společnosti VÚHŽ a.s.

Firemní barvy usnadňují identifikaci veškerých činností a předmětů souvisejících se společností, především prostřednictvím administrativních a marketingových tiskovin.

Převodní tabulka uvádí kodifikace barev pro různé způsoby použití: přímé barvy Pantone®, sůtiskové barvy CMYK, RGB pro subtraktivní zobrazování, RAL pro nátěrové hmoty, Oracal pro samolepicí fólie a HTML barvy pro použití v internetových aplikacích.

Je výslovně zakázáno jakkoliv modifikovat, měnit či jinak upravovat uvedené barevné hodnoty značky.

Myriad Pro Regular

ÁBĀDĚFGHIJKLMŇÓPQRŠTŮVWXYŽ  
ábcďěfghijklmňópqrštůvwxýž  
1234567890.:;.!?\$@&#{()\*„“

A

Myriad Pro Light

ÁBĀDĚFGHIJKLMŇÓPQRŠTŮVWXYŽ  
ábcďěfghijklmňópqrštůvwxýž  
1234567890.:;.!?\$@&#{()\*„“

B

Myriad Pro Semibold

ÁBĀDĚFGHIJKLMŇÓPQRŠTŮVWXYŽ  
ábcďěfghijklmňópqrštůvwxýž  
1234567890.:;.!?\$@&#{()\*„“

C

Myriad Pro Bold

ÁBĀDĚFGHIJKLMŇÓPQRŠTŮVWXYŽ  
ábcďěfghijklmňópqrštůvwxýž  
1234567890.:;.!?\$@&#{()\*„“

Myriad Pro Black

ÁBĀDĚFGHIJKLMŇÓPQRŠTŮVWXYŽ  
ábcďěfghijklmňópqrštůvwxýž  
1234567890.:;.!?\$@&#{()\*„“

## Písmo společnosti VÚHŽ a.s.

Pro textovou komunikaci společnosti VUHZ bylo stanovena rodina písma Myriad Pro.

Základním řezem je řez Myriad Pro Regular **A**.

Doplňkové řezy písma jsou Myriad Pro Light **B**.

Řezy Myriad Pro Semibold, Bold a Black **C**.

Veškeré řezy lze v případě potřeby použít i jako kurzívu.



▣ stručná široká

VÚHŽ a.s., 739 51 Dobrá 240

▣ stručná úzká

VÚHŽ a.s.  
739 51 Dobrá 240

▣ rozšířená široká

VÚHŽ a.s., 739 51 Dobrá 240  
tel.: 558 601 111, fax: 558 601 211  
mobil: 737 250 083  
e-mail: info@vuhz.cz  
www.vuhz.cz

▣ rozšířená úzká

VÚHŽ a.s.  
739 51 Dobrá 240  
tel.: 558 601 111  
fax: 558 601 211  
mobil: 737 250 083  
e-mail: info@vuhz.cz  
www.vuhz.cz

## Textové konstanty

Textové standardy jsou určeny ke sjednocení názvu a adresy firmy na firemních tiskovinách, informace jsou tak pravidelně strukturovány.

Pro potřeby společnosti VÚHŽ a.s. jsou stanoveny 4 textové standardy:

- ▣ stručná široká,
- ▣ stručná úzká,
- ▣ rozšířená široká,
- a ▣ rozšířená úzká.

Vždy v písemné podobě píšeme „VÚHŽ“ verzálkami s diakritikou, následuje mezislovní mezera a minuskami „a.s.“ bez mezer.



ADVANCED METAL  
TECHNOLOGIES

www.vuhz.cz  
e-mail: vuhz@vuhz.cz

Telefon: 558 601 111  
Fax: 558 601 211

VUHŽ a.s.  
739 51 Dobrá 240  
Vedená u KS Ostrava, oddíl B, vložka č. 3030  
IČO: 27768953  
DIČ: CZ27768953

Vaše zpráva / značka

Vyřizuje

Naše značka

Dobrá



ADVANCED METAL  
TECHNOLOGIES

**Ing. Jaroslava Zachurczoková, CSc.**  
*ředitel divize Obchod a marketing*

VUHŽ a.s., 739 51 Dobrá 240  
telefon: 558 601 111  
fax: 558 601 211  
mobil: 737 250 083  
e-mail: pospisil@vuhz.cz  
http://www.vuhz.cz



## Navštívenka

Navštívenka obsahuje titul, jméno, příjmení a funkci majitele vizitky, dále pak poštovní adresu, telefonické a faxové spojení, e-mailovou adresu a internetovou adresu.

Velikost písma Myriad Pro je na celé vizitce 7,5 b, proklad písma 10,5 b.

Tisk navštívenek doporučujeme na matný křídový papír gramáže alespoň 300g/m<sup>2</sup>.

## Hlavičkový papír

Hlavičkový papír obsahuje internetovou adresu, e-mailovou adresu, telefonické a faxové spojení, poštovní adresu, informace o zápisu do obchodního rejstříku, IČ, DIČ, logotypy certifikátů ISO 9001.

Dopisy obchodní korespondence doporučujeme tisknout na předtištěný ofsetový papír gramáže 80 g/m<sup>2</sup>.

Při psaní obchodní korespondence doporučujeme používat písmo Arial.



ADVANCED METAL  
TECHNOLOGIES

<http://www.vuhz.com>  
E-mail: [vuhz@vuhz.cz](mailto:vuhz@vuhz.cz)

Phone: +420 558 601 111  
Fax: +420 558 601 211

VÚHŽ a.s.  
739 51 Dobrá 240, Czech Republic  
Registration into Companies Register  
by the Regional Court in Ostrava in section B,  
insert No. 3030  
Registration Number: 27768953  
VAT ID No: CZ27768953

Your letter/reference

Execuses

Our reference

Dobra



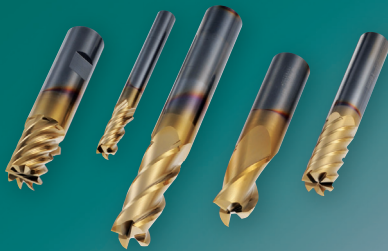
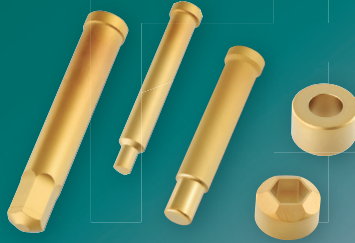
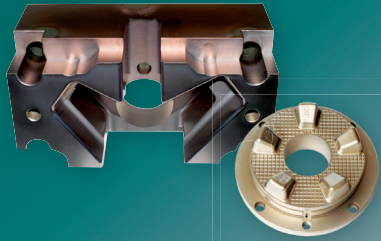
ADVANCED METAL  
TECHNOLOGIES

**Ing. Jaroslava Zachurczoková, CSc.**  
*ředitel divize Obchod a marketing*

VÚHŽ a.s., 739 51 Dobrá 240  
Czech Republic  
phone: +420 558 601 111  
fax: +420 558 601 211  
mobile: +420 737 250 083  
e-mail: [pospisil@vuhz.cz](mailto:pospisil@vuhz.cz)  
<http://www.vuhz.com>



## Navštívenka a hlavičkový papír v anglickém jazyce



## COATING CENTRUM

### Povlakování a výroba nástrojů pro:

- ▶ Zpracování neželezných kovů
- ▶ Zpracování plastů a pryže
- ▶ Tváření oceli
- ▶ Obrábění ocelových materiálů
- ▶ Povlakování strojních dílů

## COATING CENTRE

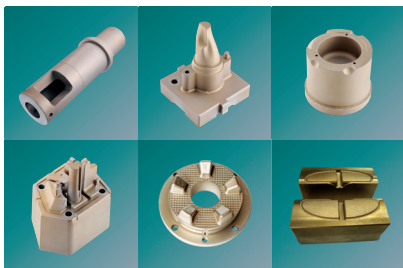
### Coating and manufacture of tools for:

- ▶ Processing of non-ferrous metals
- ▶ Processing of plastic materials and rubber
- ▶ Forming of steel
- ▶ Machining of steel materials
- ▶ Coating of machinery parts

## Prospekty

Formát prospektů společnosti VUHZ je A4 (210 x 297 mm). Jako papír je doporučena matná křída gramáže 200 g/m<sup>2</sup>.

**DIVISION 4 METALTEST**



**DIVISION 7 FOUNDRY III - ASSORTMENT**

**CAST IRON**

- ▶ maximum outside diameter of raw casting: 750 mm
- ▶ minimum outside diameter of raw casting: 98 mm
- ▶ minimum bore diameter of raw casting: 65 mm
- ▶ maximum length of raw casting: up to 3 000 mm
- ▶ maximum mass of raw casting: up to 1 200 kg

**STEEL**

- ▶ low-, medium- and high-alloyed steels (C contents min 0,03% and more)
- ▶ maximum outside diameter of raw casting: 740 mm
- ▶ minimum outside diameter of raw casting: 98 mm
- ▶ minimum bore diameter of raw casting: 65 mm
- ▶ maximum length of raw casting: up to 3 000 mm
- ▶ maximum mass of raw casting: up to 600 kg

**DIVISION 5 MACHINERY II – DIRECTION**

- ▶ Complete production of the assemblies and subassemblies for metallurgy plants included mounting
- ▶ Production of the weldments for machine, chemical industry
- ▶ Machine parts – for tube distribution, automotive industry
- ▶ Civil engineering – Steel constructions – halls, platforms, buildings, bridges
- ▶ Others – environmentalism, agriculture, transport systems

**DIVISION 7 FOUNDRY III – MATERIALS I**

CHROMSTAHL			
W. Nr.	CSN	EN 10027-1	ASTM
1.4006	17021	X12Cr13	
1.4021	17022	X20Cr13	
1.4122		X39CrMo17-1	
1.4027	422905	G-X20Cr14	
			A426CP5
1.4710		GX30CrSi	
1.4729		GX40CrSi	A743 CA40
1.4740		GX40CrSi	

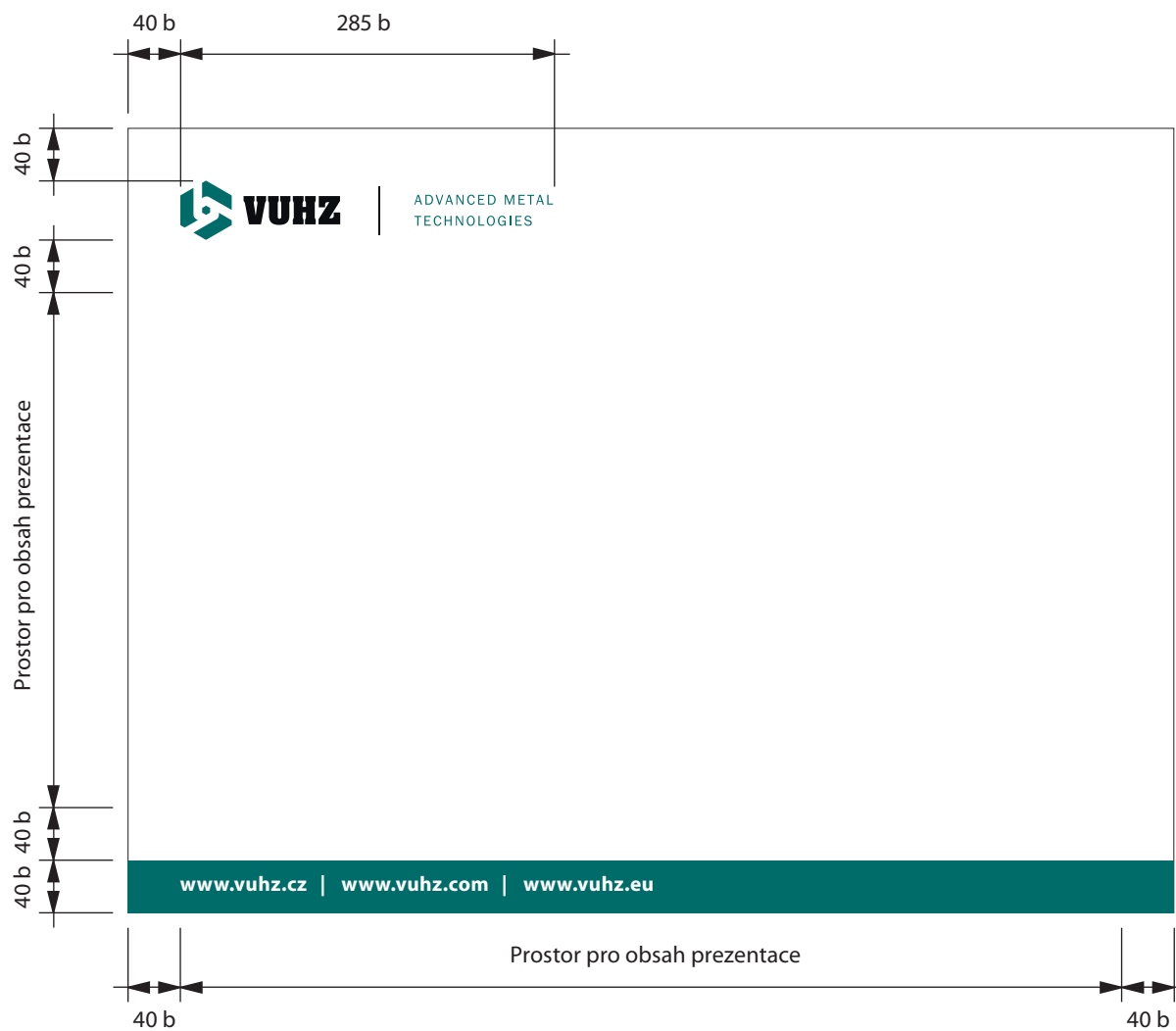
## Prezentace

Formát prezentace je navržen na formát 600 x 800 obrazových bodů.

Jako titulkové písmo používáme Arial velikosti 24 b a to pouze verzálky, jako základní písmo Arial velikosti 16 b a podtitulky jsou zvýrazněny tučně a a verzálkami.

V případě, kdy je prezentovaná kapitola delší pokračujeme na další stranu a v pravém spodním rohu uvedeme na kolikáté straně z celkového počtu stran této kapitoly se nacházíme.

Nikdy nezmenšujeme písmo pod 16 b, aby byla prezentace dobře čitelná i při projekci. Pouze v případě tabulek můžeme použít písmo min. velikosti 12 b.



## Rozměry prezentace

Naznačení rozměrů a umístění základních prvků prezentace v obrazových bodech.